



**Plate-forme ULM à la Ferme MILHAC-OIE en Périgord**  
**AÉRO-CLUB PERIGORD ULM**  
 Château Roy - Milhac d'Auberoche  
 24330 BASSILLAC ET AUBEROCHE



**L'utilisation de la plate forme nécessite l'autorisation préalable de son propriétaire :**

**Jean-Louis CHARTROULE**

Ferme Milhac-Oie en Périgord  
 Château Roy - Milhac d'Auberoche  
 24330 BASSILLAC ET AUBEROCHE  
 Tel: 05.53.07.56.28 Fax: 05.53.03.74.34  
 Email: [milhac-oie@orange.fr](mailto:milhac-oie@orange.fr)  
 Site: <http://milhac-oie.fr/>

**Pour tout renseignement aéronautique contacter le chef-pilote - instructeur :**

**Jean-Christophe CHARTROULE**

Aéro-Club PERIGORD ULM  
 Château Roy - Milhac d'Auberoche  
 24330 BASSILLAC ET AUBEROCHE  
 Tel: 06.12.59.18.22  
 Email: [perigord.ulm@free.fr](mailto:perigord.ulm@free.fr)  
 Site: <http://perigord.ulm.free.fr/>

**Caractéristiques de la plate-forme ULM permanente (LF2453)**

Plate-forme réservée aux Ultra Légers Motorisés, utilisable uniquement le jour dans les conditions de vol à vue (VFR)

|                 |  |                                   |
|-----------------|--|-----------------------------------|
| Dimensions      | Dim. utiles piste 150 m x 20 m   | Dimensions totales : 200 m x 30 m |
| Orientation     | 090° / 270°  |                                   |
| Coordonnées GPS | 45° 06' 47" NORD 000° 55' 20" EST  |                                   |
| Espace aérien   | classe G - Non contrôlé – SIV Aquitaine 120,575<br>Présence à la verticale du terrain du circuit d'attente associé au location "Px" qui sert de support à la procédure aux instruments de l'aérodrome de Périgueux-Bassillac (LFBX AFIS :118.775) situé à 12 km au NW de la plate-forme. Le circuit d'attente le plus bas s'effectuant à 2300ft AMSL |                                   |
| Altitude        | ~230m / 754ft / 27,3hpa  |                                   |
| Surface         | Herbe montante dans le sens atterrissage, pente moyenne 3% environ   |                                   |

**Consignes :**

|                  |  |                             |
|------------------|--|-----------------------------|
| Atterrissage     | Face à l'ouest QFU 27  | Trouée unique type altiport |
| Décollage        | Face à l'est QFU 09  |                             |
| Circuit de piste | <b>au sud 1500ft QNH (700ft QFE)</b> en évitant autant que possible le survol des riverains et troupeaux d'animaux.                            |                             |
| Parking ULM      | à la lisière nord de la bande le long du bosquet. Laisser l'axe de piste dégagé et assurer la sécurité des usagers du chemin rural au seuil 09 |                             |

**Attention aux turbulences en finale en cas de vent.**

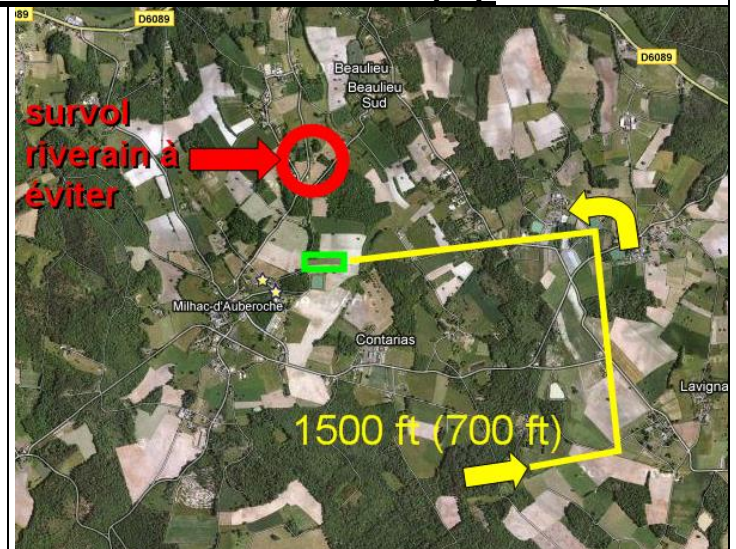
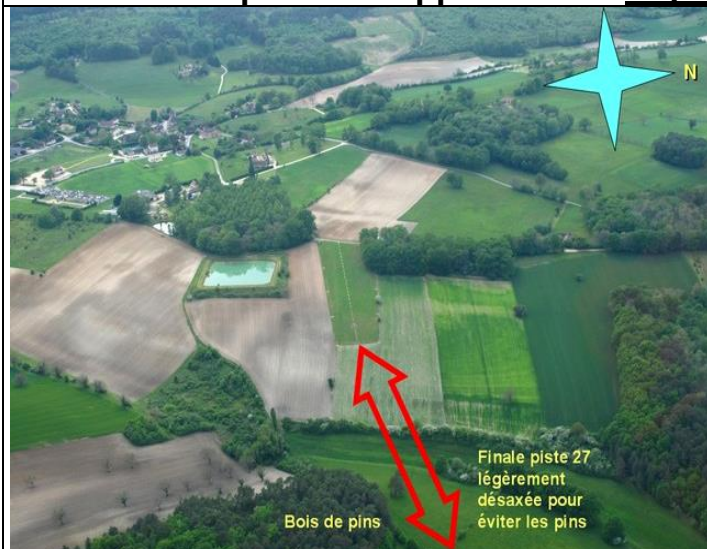
**Piste courte montante dans le sens atterrissage : Vérifier vos compétences.**

**Reconnaissance recommandée avant atterrissage.**

**NE PAS SURVOLER LES RIVERAINS AU NORD DE LA PISTE**

**Éviter le survol à basse hauteur du bois de pins en finale.**

**Consulter les photos d'approche sur <http://milhacoie.free.fr/terraulm.php>**





## PROTOCOLE D'UTILISATION

à retourner complété à [perigord.ulm@free.fr](mailto:perigord.ulm@free.fr) avant utilisation de la plate-forme ULM

Par la présente, le pilote désigné ci-dessous

**Nom** \_\_\_\_\_ **Prénom** \_\_\_\_\_  
 Né(e) le \_\_\_\_\_ ,  
 résidant à Adresse : \_\_\_\_\_  
 Code postal : \_\_\_\_\_ Ville : \_\_\_\_\_  
 Tel portable : \_\_\_\_\_ Mail : \_\_\_\_\_

demande l'autorisation à Monsieur J-Louis CHARTROULE, propriétaire de la plate-forme ULM à la ferme Milhac-Oie en Périgord, 24330 Milhac d'Auberoche, d'utiliser cette plate-forme durant la période suivante :  
 du \_\_\_\_\_ au \_\_\_\_\_ (valable 1 an maxi)  
 Cette autorisation est révoquée à tout moment sans préavis par le propriétaire ou le chef-pilote du club.

**Le pilote désigné ci-dessus assumera l'entière responsabilité de sa charge de commandant de bord.**  
 Il devra entre autres s'assurer qu'il a les compétences nécessaires, que les conditions météo, (vent, turbulences, visibilité ...) sont compatibles avec un décollage ou/et un atterrissage sur la plate-forme, que son appareil est adapté à l'utilisation de cette plate-forme, que la plate-forme est en état d'utilisation etc... En cas d'incident ou d'accident il ne pourra en rejeter la responsabilité sur aucune autre personne.

Le pilote désigné ci-dessus reconnaît que la plate-forme n'est pas sous la surveillance de MM. Chartroule ni de l'aéro-club ULM, il accepte l'invitation de l'utiliser en l'état où elle se trouve, **en respectant les consignes établies**. Il reste seul responsable de son éventuel passager et de son appareil pendant toute la durée de son séjour sur la plate-forme ou dans le hangar.

Par conséquent, il décharge Messieurs Chartroule et tous les membres de l'aéro-club ULM de toute responsabilité :

- concernant les éventuelles informations fournies,
- concernant l'état du terrain et des installations,
- en cas d'inobservation des règles de l'air,
- en cas d'incident ou d'accident matériel ou corporel qui surviendrait en vol, ou au sol y compris dans le hangar.

Par ailleurs le pilote désigné ci-dessus s'engage à procéder ou faire procéder à toutes les mises en état du terrain ou des installations en cas de dégradations de sa part.

La plate-forme ULM n'est utilisable que par le pilote désigné ci-dessus qui certifie :

- être en possession de tous les documents conformes à la réglementation en vigueur et en cours de validité (documents de pilote et de l'appareil ULM, assurance Responsabilité Civile, etc...)
- avoir pris connaissance du règlement intérieur de l'aéro-club ULM téléchargeable à l'adresse <http://perigord.ulm.free.fr/membre/> (codes d'accès à demander à J-Christophe)

|                                      |       |                        |                                 |                                      |                                     |
|--------------------------------------|-------|------------------------|---------------------------------|--------------------------------------|-------------------------------------|
| <b>Modèle d'ULM</b><br>(marque,type) | ..... |                        | <b>Classe</b><br>cocher la case | <input type="checkbox"/> paramoteur  | <input type="checkbox"/> pendulaire |
|                                      |       |                        |                                 | <input type="checkbox"/> multiaxe    | <input type="checkbox"/> autogire   |
| <b>Identification machine</b>        |       | <b>Indicatif radio</b> |                                 | <b>Terrain d'attache</b>             |                                     |
|                                      |       |                        |                                 | <input type="checkbox"/> hélicoptère | <input type="checkbox"/> autre      |

Fait en deux exemplaires à

Le

**Signature du pilote, commandant de bord :**

**Signature M. Chartroule :**

autorisé

refusé